



# 스푹뷰 사용설명서

Spoot view User Guide

Ver 2.0

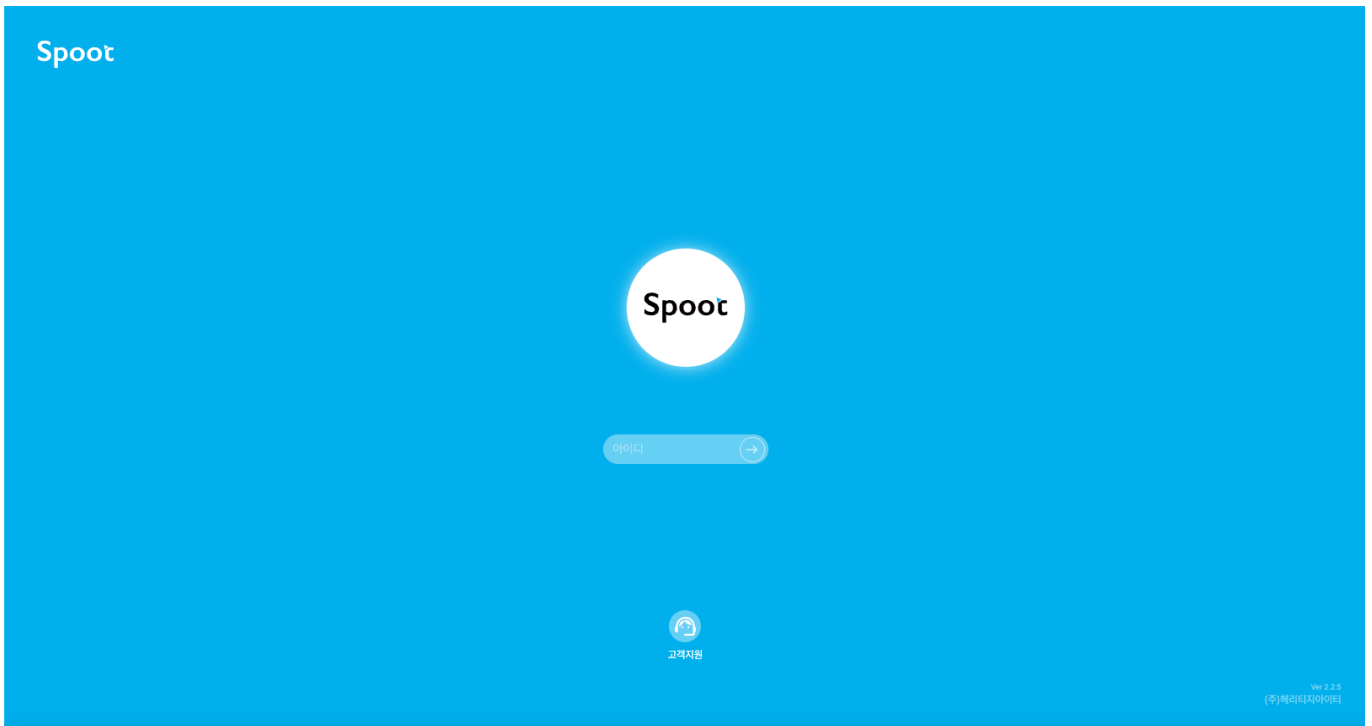
Last update 2024. 1. 3

# 목 차

데스크톱(웹) > 로그인.....	2
데스크톱(웹) > 모니터링.....	3
데스크톱(웹) > 모니터링 > 실시간 영상.....	4
데스크톱(웹) > 모니터링 > 수동녹화.....	5
데스크톱(웹) > 모니터링 > 실시간 대화.....	6
데스크톱(웹) > 모니터링 > 앱전용 PIN 코드 생성.....	7
데스크톱(웹) > 위치.....	8
데스크톱(웹) > 위치 > 서울시 혼잡도(베타).....	9
데스크톱(웹) > 스토리지.....	10
데스크톱(웹) > 스토리지 > 상세검색.....	11
데스크톱(웹) > 그룹.....	12
데스크톱(웹) > 그룹 > 추가.....	13
데스크톱(웹) > 장비연결.....	14
데스크톱(웹) > PIN 코드.....	15
데스크톱(웹) > 부관리자.....	16
모바일(안드로이드) > 스폿앱.....	17
모바일(아이폰) > 스폿앱.....	18
고객센터 안내.....	19

## 데스크톱(웹) > 로그인

접속URL <https://view.spoot.kr/login>



**B2C회원**은 <https://www.spoot.kr/signup> 을 통해 계정을 생성할 수 있습니다.

\* 2024년 3월 1일부터 서비스 가입 가능

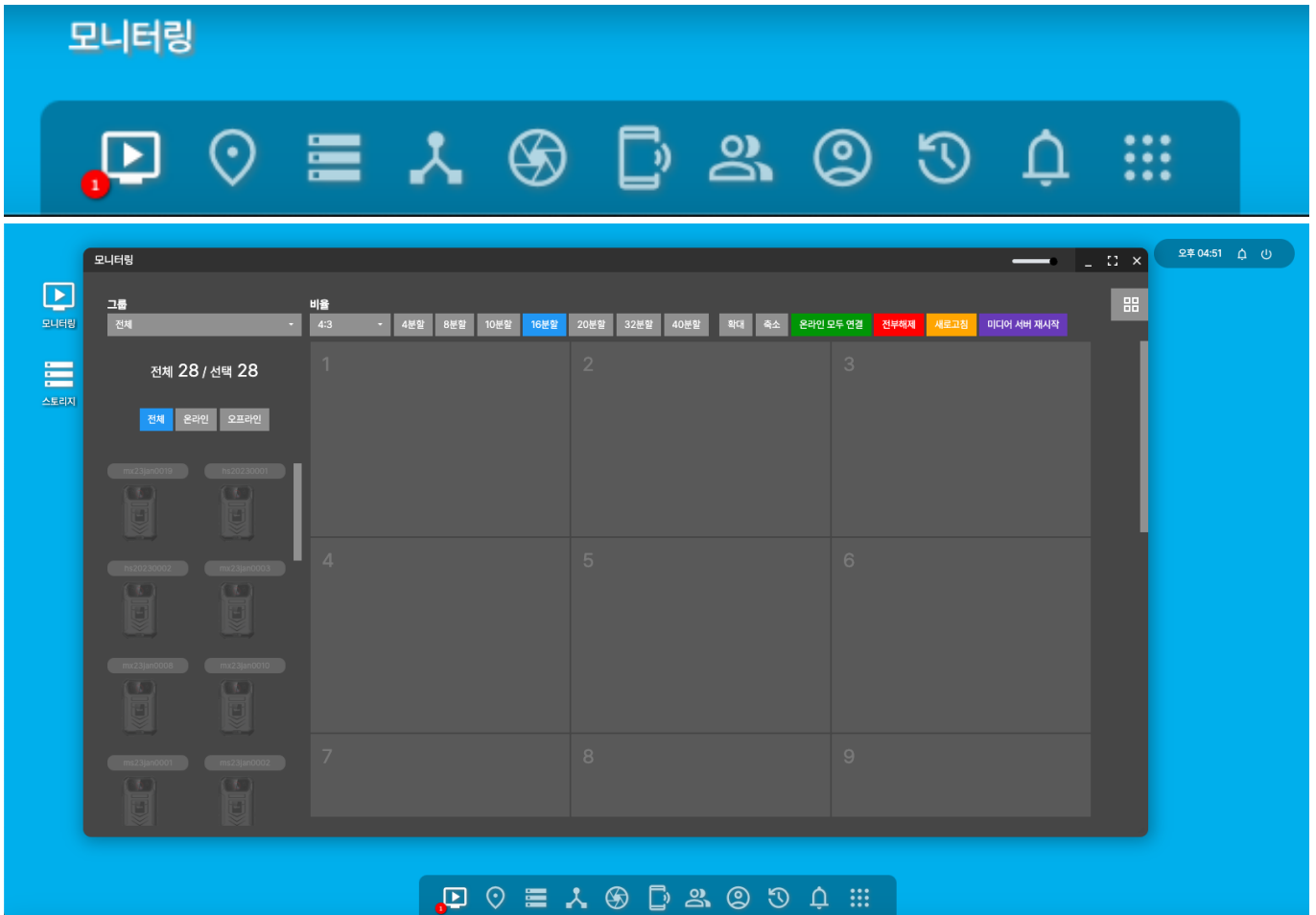
**B2B회원**은 별도로 제공받은 주 아이디와 패스워드를 입력합니다.

\* 스폿 고객센터 02-466-0229 / [cs@spoot.kr](mailto:cs@spoot.kr)

\* 패스워드 5회 실패시 고객센터로 문의하시길 바랍니다.

## 데스크톱(웹) > 모니터링

연결된 장비의 카메라 기능을 통해 실시간 영상을 볼 수 있습니다.

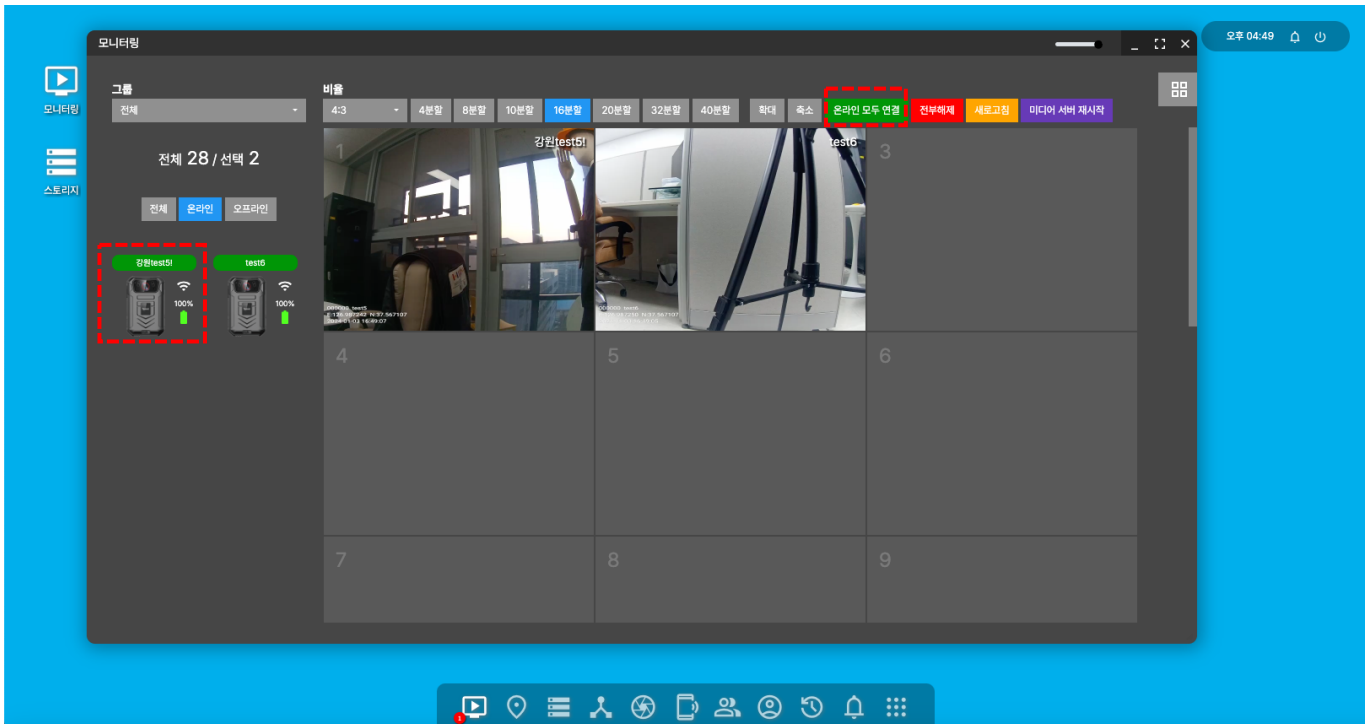


하단 메뉴(Dock)에서 **모니터링** 아이콘을 클릭하면 모니터링 화면이 표시됩니다.

- \* 할당된 장비가 없다면 표시되지 않습니다.
- \* 할당된 장비의 정보는 스폿 고객센터를 통해서 확인이 가능합니다.

## 데스크톱(웹) > 모니터링 > 실시간 영상

생생한 현장의 실시간 영상을 볼 수 있습니다.



왼쪽 영역의 **온라인** 버튼 클릭 > 장비 선택 > 오른쪽 영역에 실시간 영상 송출

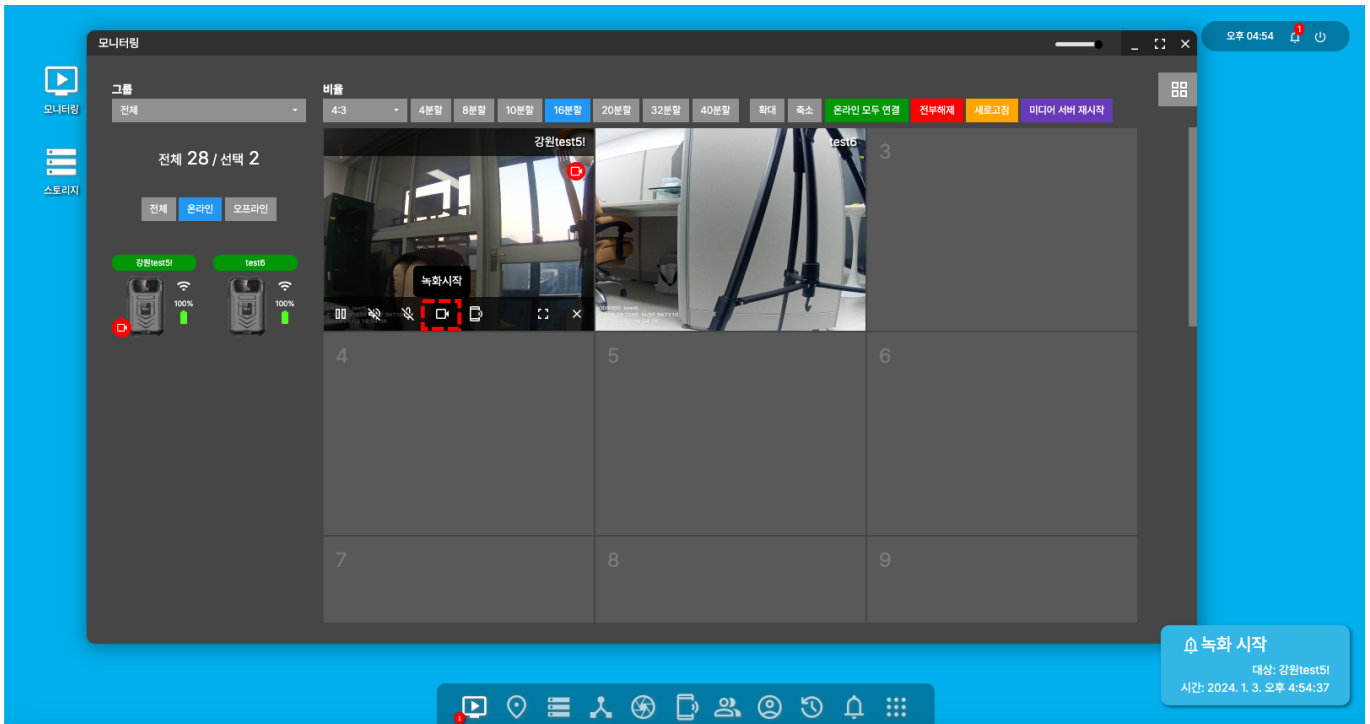
오른쪽 영역 상단의 **온라인 모두 연결** 버튼을 클릭 > 모든 온라인 장비의 실시간 영상 송출

\* 실시간 영상 송출중 장비의 이상 또는 통신장애로 인해 송출이 중단되면 정지된 화면이 계속 유지될 수 있습니다.

\* 정지된 화면이 지속되면 오른쪽 영역에 새로고침 또는 미디어 서버 재시작 버튼을 클릭합니다.

## 데스크톱(웹) > 모니터링 > 수동녹화

수동녹화는 장비에 저장되며 일정시간 후에 스토리지에 자동 업로드 됩니다.

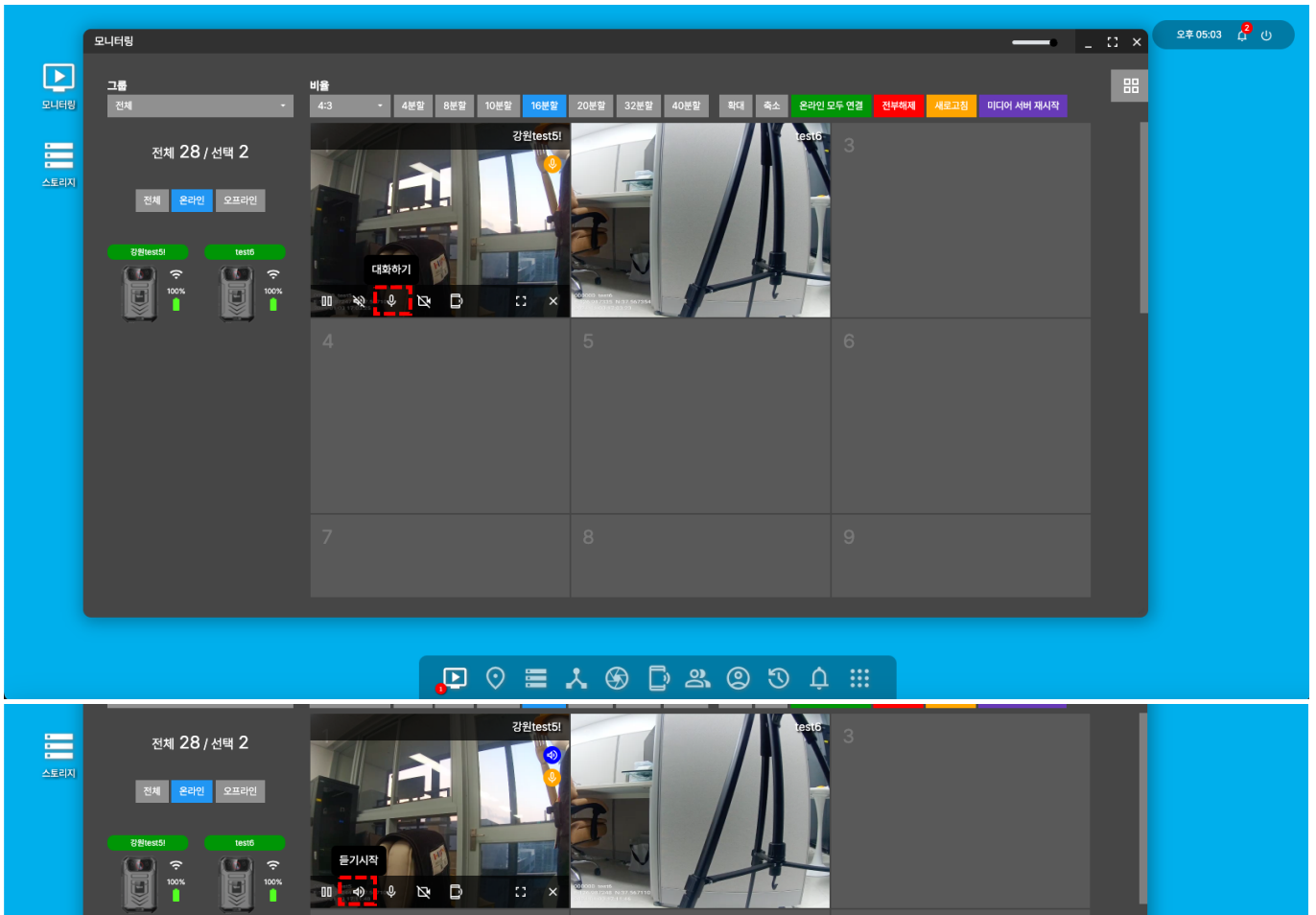


카메라 아이콘을 클릭하면 녹화가 시작됩니다.

- \* 수동 녹화된 영상은 스토리지 업로드까지 많은 시간이 소요될 수 있습니다.
- \* 녹화시 장비의 배터리 소모와 발열로 인한 시스템 오류가 발생하여 녹화가 중단될 수 있습니다.

## 데스크톱(웹) > 모니터링 > 실시간 대화

선택한 장비와 실시간 대화가 가능합니다.



마이크 아이콘을 클릭하면 대화가 시작됩니다.



장비에서 전달되는 소리를 듣기 위해 스피커 버튼도 클릭해줍니다.

- \* 대화시에는 스피커로 인해 하울링이 발생할 수 있으므로 외장 이어폰 / 마이크를 준비하면 좋습니다.
- \* 인터넷 속도가 느리면 노이즈가 많이 발생할 수 있습니다. (권장: 50Mbps 이상)

## 데스크톱(웹) > 모니터링 > 앱전용 PIN 코드 생성

선택한 장비의 실시간 영상을 스마트폰 스포트앱으로 볼 수 있습니다.

The screenshot displays the Spoot monitoring dashboard. The top section shows a video feed of a person in a lab setting, with a '앱전용 PIN 코드 생성' (Generate App-specific PIN Code) overlay. Below the video, there are several panels:

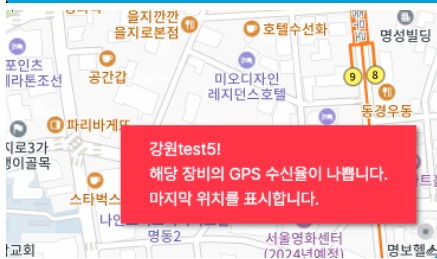
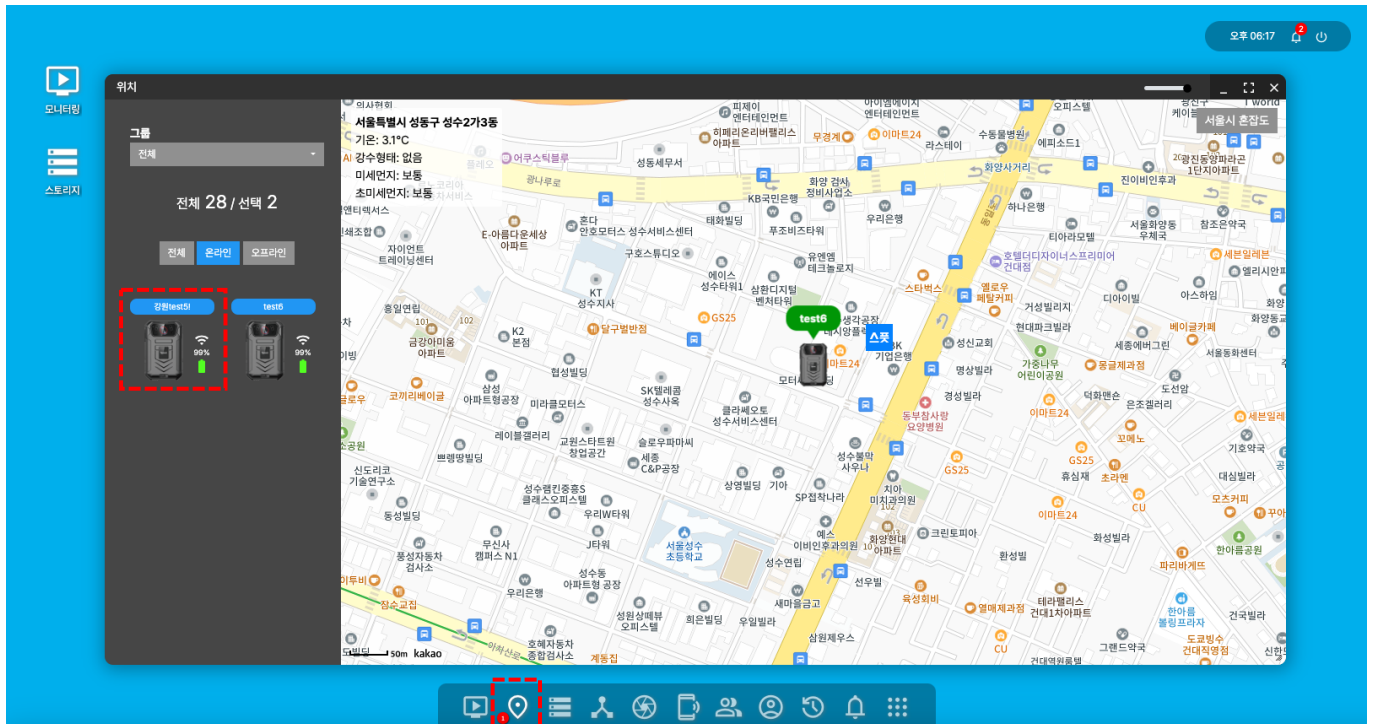
- Left Panel:** Shows 'PIN 유효기간' (PIN Validity Period) set to '2024. 01. 04. 오후 05:30'. Below this are buttons for '1시간', '4시간', '8시간', '12시간', and '24시간'. A 'PIN 발급하기' (Generate PIN) button is highlighted with a red dashed box.
- Middle Panel:** Displays the PIN '6 9 9 6 9 9' and a message: 'Spoot앱에서 입력할 수 있습니다. 2024. 01. 04. 오후 05:30 까지 접속이 가능합니다.' Below this are buttons for 'PIN 복사', '문자 발송' (SMS Send), and '이메일 발송' (Email Send). The '문자 발송' button is highlighted with a red dashed box.
- Right Panel:** Shows the PIN '6 9 9 6 9 9' and a message: '010-1234-5678 위 전화번호로 문자를 발송합니다'. Below this are buttons for '예' (Yes) and '아니오' (No). The '예' button is highlighted with a red dashed box.
- Far Right Panel:** Shows a message: '발송되었습니다.' (Sent successfully).

스마트폰 아이콘을 클릭하면 PIN 코드를 생성할 수 있습니다.

\* 안드로이드 Play store / 아이폰 App Store 스포트앱 설치가 필요합니다.

## 데스크톱(웹) > 위치

장비의 실시간 위치를 확인할 수 있습니다.

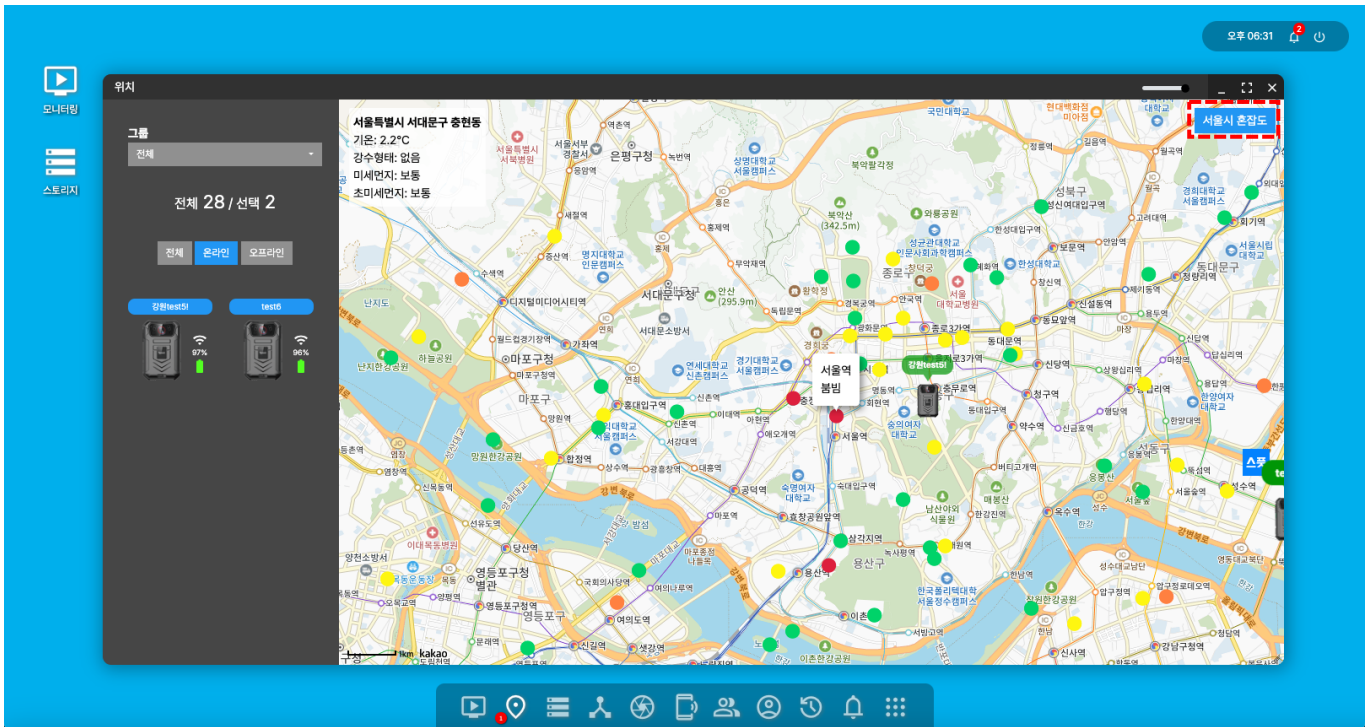


왼쪽 영역의 온라인 버튼 클릭 > 장비 선택 > 오른쪽 영역에 선택된 장비 현재위치 표시

- \* 장비가 지하 또는 건물내에 있으면 GPS인식 오류로 위와 같은 메시지가 표시될 수 있습니다.
- \* Wifi 전용 장비는 GPS인식률이 나쁘므로 정확한 위치 확인을 위해서는 4G장비가 필요합니다.

## 데스크톱(웹) > 위치 > 서울시 혼잡도(베타)

서울시 주요지역(장소)의 혼잡도 정보를 확인할 수 있습니다.

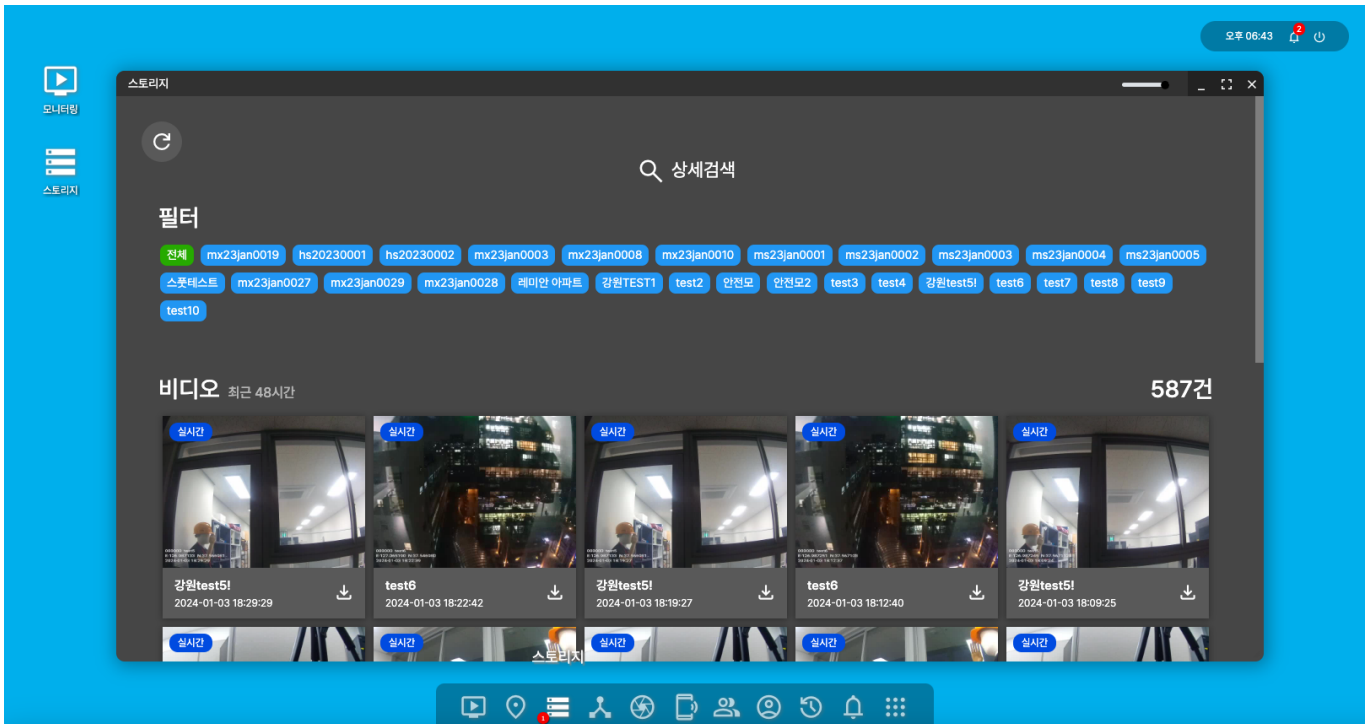


오른쪽 영역 상단 **서울시 혼잡도** 버튼 클릭 > 서울시 주요지역 선택 > 혼잡도 정보표시

\* 서울시 실시간 인구데이터(KT LTE 휴대전화 가입자 대상으로 집계되는 데이터)이므로 정확하지 않을 수 있습니다.

## 데스크톱(웹) > 스토리지

최근 48 시간동안 저장된 데이터를 확인할 수 있습니다.



10분 단위로 저장되는 실시간 영상과 수동 녹화된 영상을 확인할 수 있습니다.

- \* 장비에서의 녹화가 종료되는 시간과 업로드 되는 시간은 다르므로 리스트에 즉시 표시되지 않습니다.
- \* 스토리지의 모든 데이터는 녹화일로부터 30일까지만 보관되며, 초과한 데이터는 완전 삭제됩니다.

## 데스크톱(웹) > 스토리지 > 상세검색

전체 스토리지 데이터를 검색할 수 있습니다.

스토리지

오후 06:43

모니터링

스토리지

상세검색

필터

전체 mx23jan0019 hs20230001 hs20230002 mx23jan0003 mx23jan0008 mx23jan0010 ms23jan0001 ms23jan0002 ms23jan0003 ms23jan0004 ms23jan0005 스포츠 테스트 mx23jan0027 mx23jan0029 mx23jan0028 레미안 아파트 강원TEST1 test2 안전모 안전모2 test3 test4 강원test5 test6 test7 test8 test9 test10

비디오 최근 48시간 587건

실시간 test6 2024-01-03 18:22:42

강원test5 2024-01-03 18:29:29

강원test5 2024-01-03 18:19:27

test6 2024-01-03 18:12:40

강원test5 2024-01-03 18:09:25

스토리지

스토리지

오후 06:50

모니터링

스토리지

← 48시간 데이터 보기

표시 10 - 검색 범위 보기

번호	구분	종류	장비명	용량	녹화일	모자이크	보호장비	기능
49517	실시간	비디오	test6	41.89 MB	2024-01-03 18:32:44	미적용	미적용	↓
49516	실시간	비디오	강원test5	42.14 MB	2024-01-03 18:29:29	미적용	미적용	↓
49515	실시간	비디오	test6	41.9 MB	2024-01-03 18:22:42	미적용	미적용	↓
49514	실시간	비디오	강원test5	42.45 MB	2024-01-03 18:19:27	미적용	미적용	↓
49513	실시간	비디오	test6	42.05 MB	2024-01-03 18:12:40	미적용	미적용	↓
49512	실시간	비디오	강원test5	43.89 MB	2024-01-03 18:09:25	미적용	미적용	↓
49511	실시간	비디오	test6	42.34 MB	2024-01-03 18:02:37	미적용	미적용	↓
49510	실시간	비디오	강원test5	42.78 MB	2024-01-03 17:59:23	미적용	미적용	↓
49509	실시간	비디오	test6	42.59 MB	2024-01-03 17:52:35	미적용	미적용	↓
49508	실시간	비디오	강원test5	42.74 MB	2024-01-03 17:49:20	미적용	미적용	↓

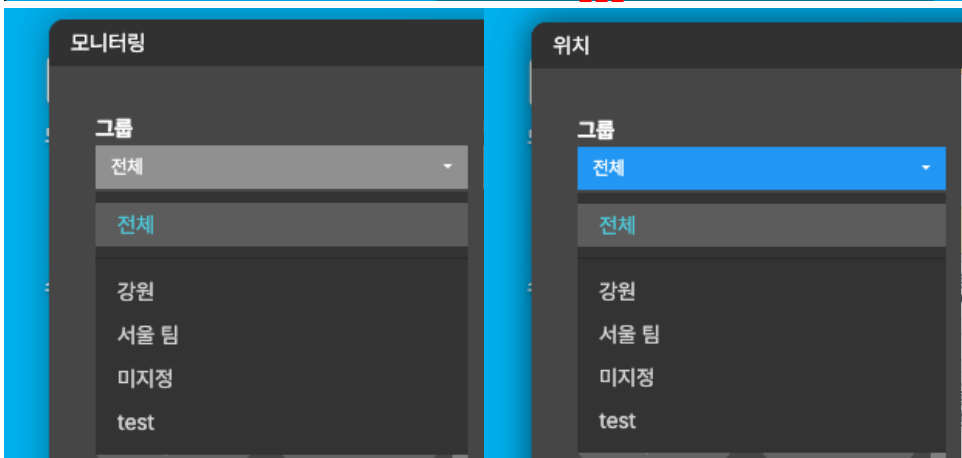
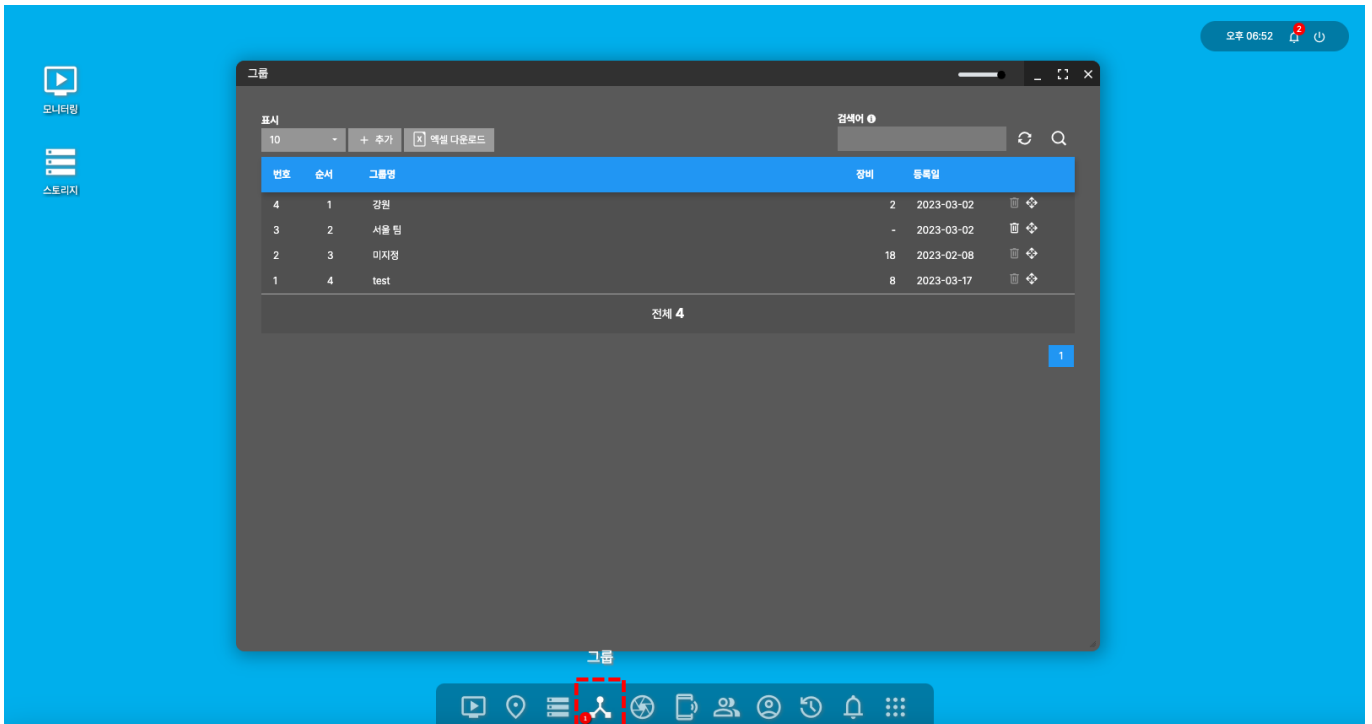
전체 49517

선택삭제

1 2 3 4 5 6 7 8 9 10 > >>

## 데스크톱(웹) > 그룹

모니터링과 위치메뉴에서 장비를 지역별로 분류할 수 있습니다.

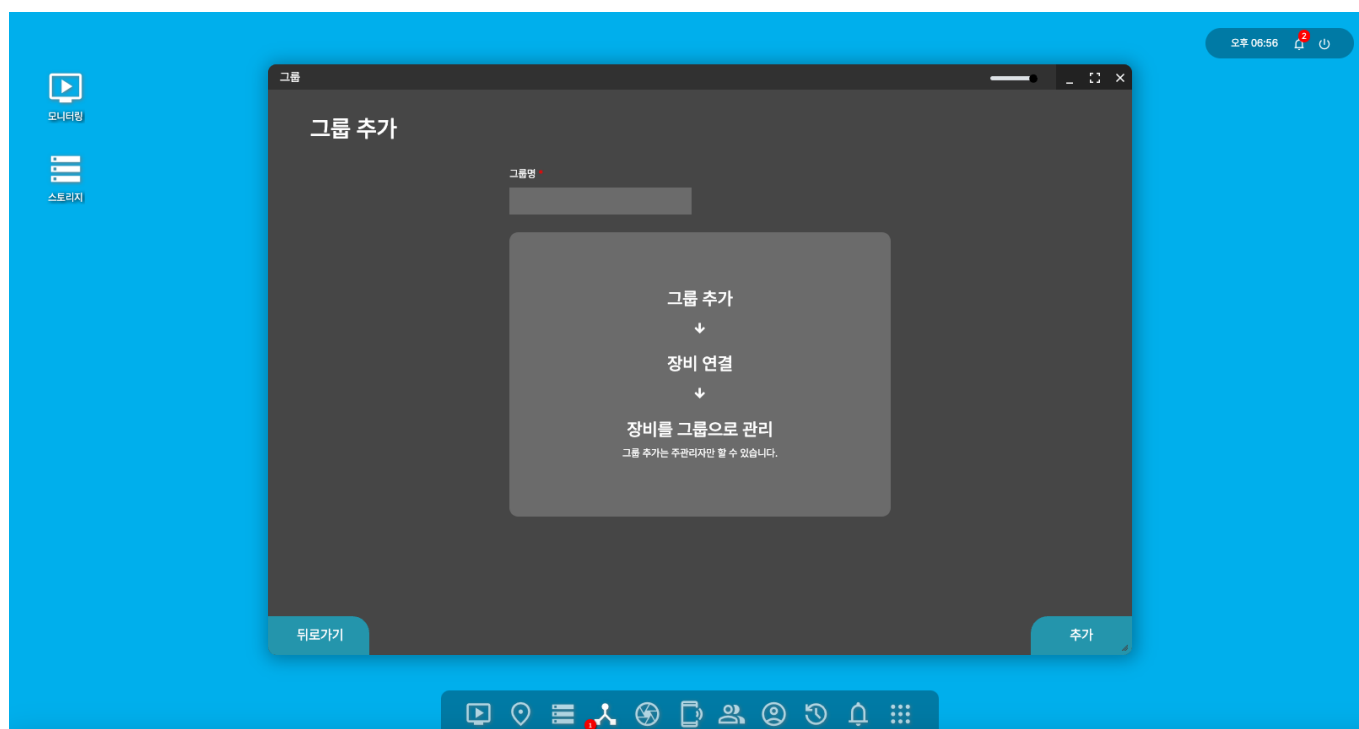


그룹 추가 / 편집 / 정렬이 가능하며 모니터링과 위치에 표시됩니다.

\* 그룹정보가 변경되면 반영을 위해 재로그인이 필요할 수 있습니다.

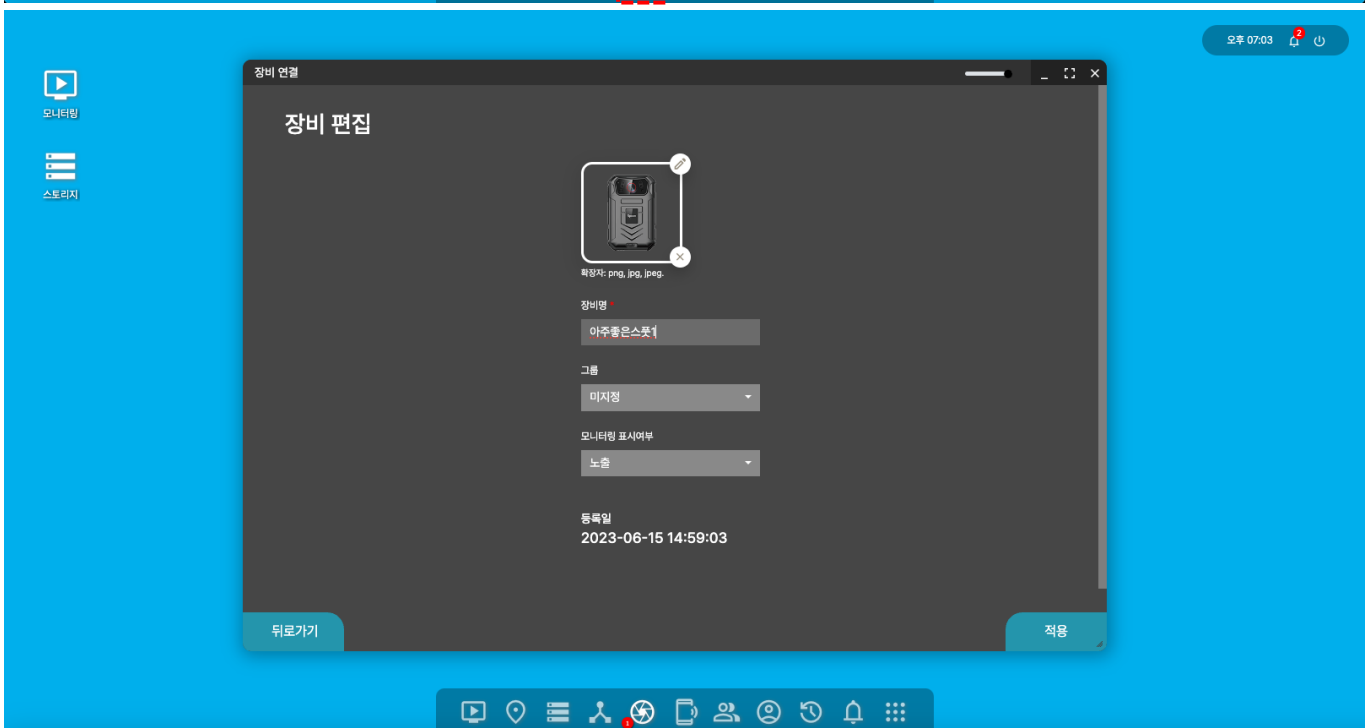
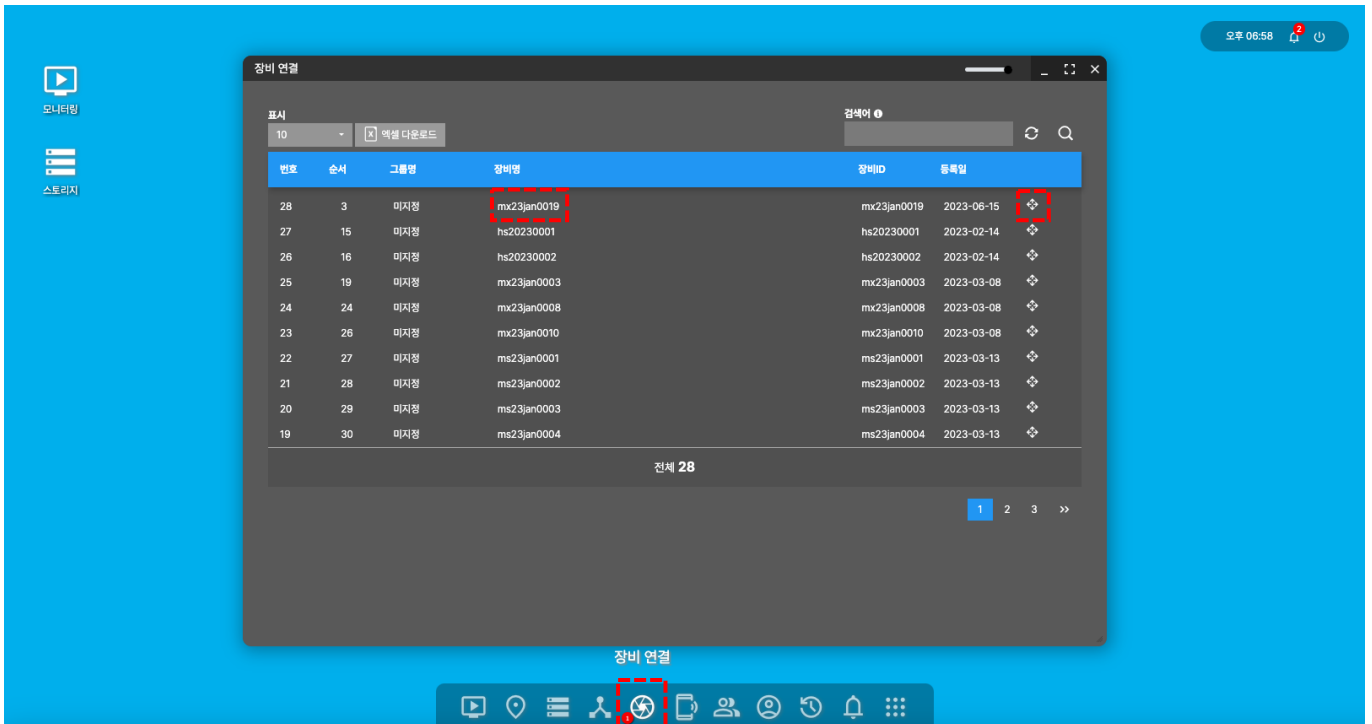
## 데스크톱(웹) > 그룹 > 추가

새로운 그룹을 추가합니다.



## 데스크톱(웹) > 장비연결

사전 등록된 장비를 설정합니다.

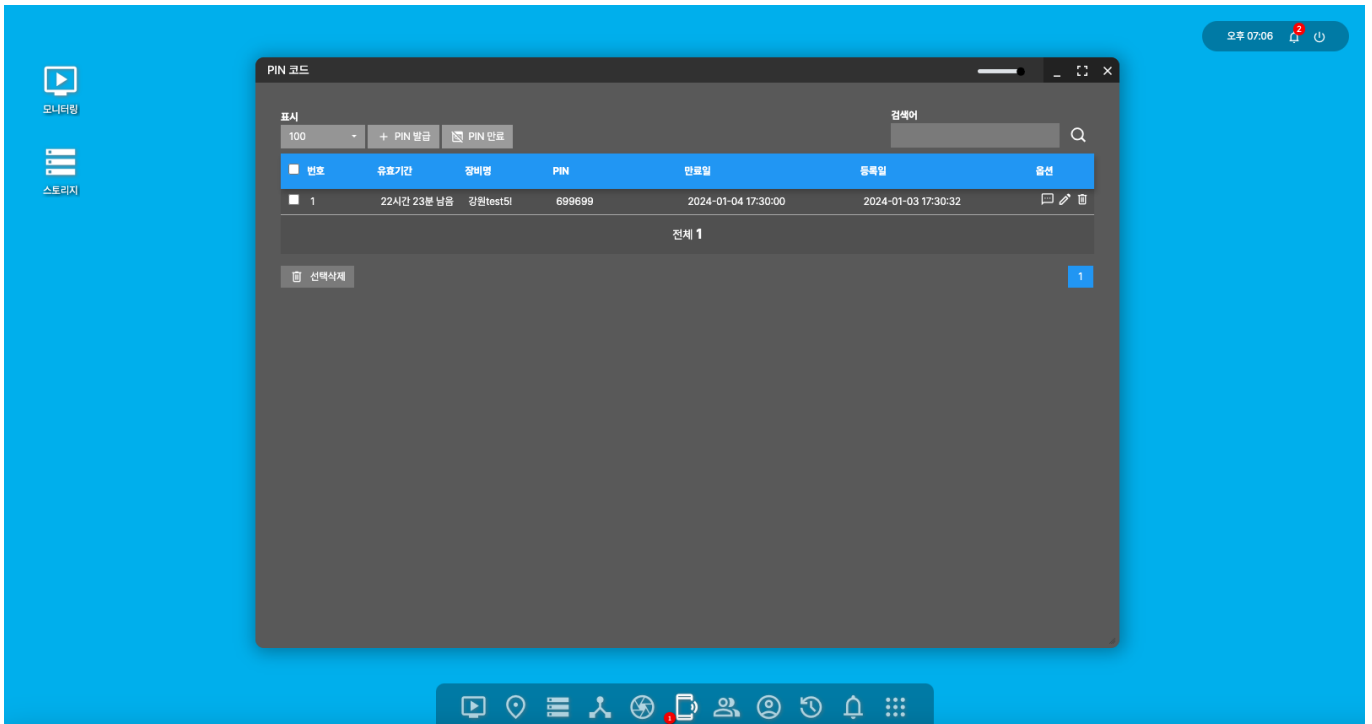


모니터링과 위치에 표시되는 장비명을 변경하거나 자리를 변경할 수 있습니다.  
그룹에 장비를 연결시킬 수 있습니다.

\* 새로운 장비 등록은 스폿 고객센터에 문의해주시길 바랍니다.

## 데스크톱(웹) > PIN 코드

모니터링에서 생성된 모든 PIN 코드를 확인할 수 있습니다.

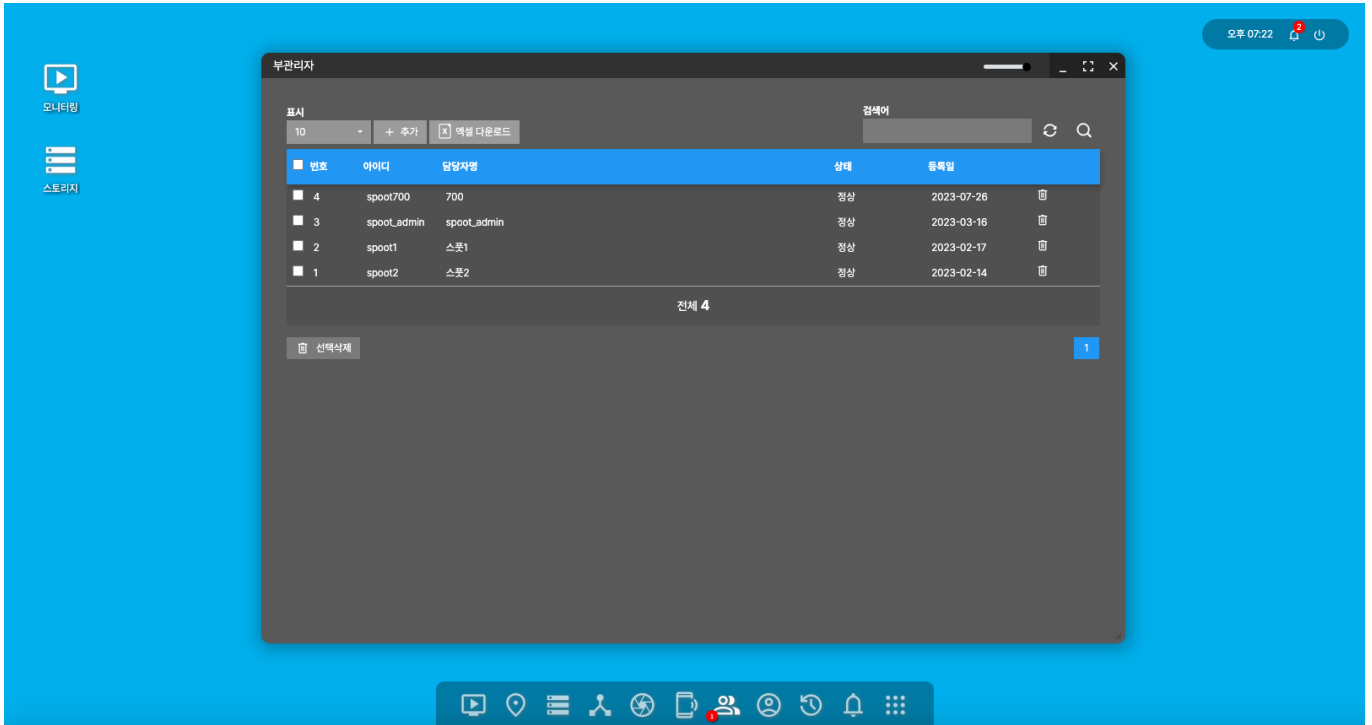


모니터링에서 생성한 PIN 코드를 관리합니다.

\* PIN 코드의 유효기간은 1주일을 넘지 않도록 주의해서 관리해야 합니다.

## 데스크톱(웹) > 부관리자

부관리자는 모니터링, 위치, 스토리지 기능만 이용할 수 있습니다.

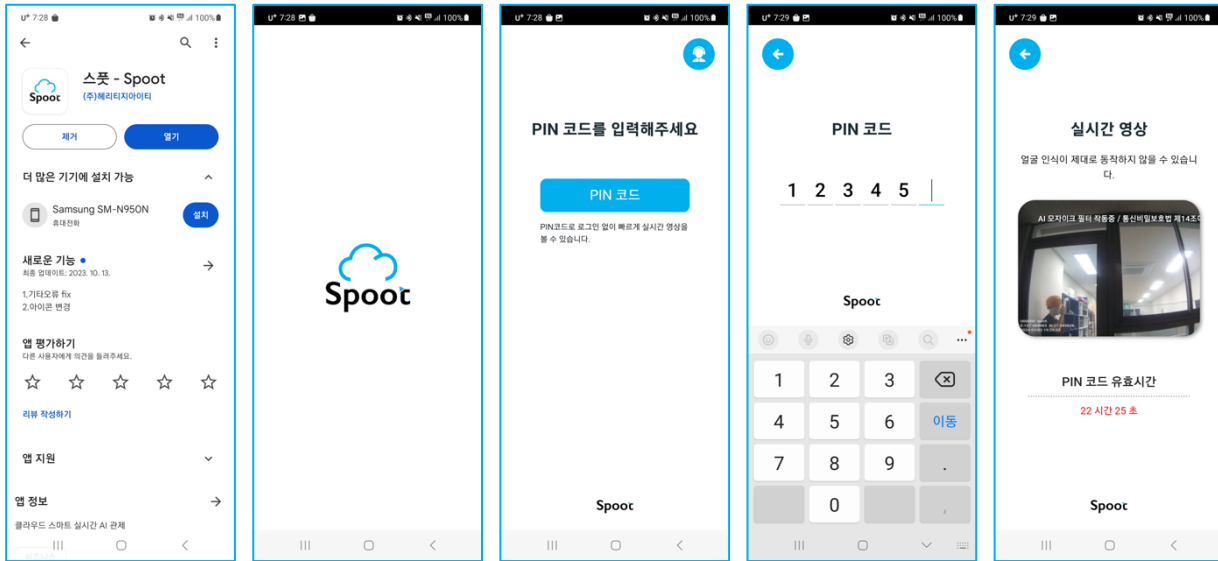


그룹, 장비연결 정보를 편집할 수 없도록 부관리자로 설정하며 권한을 제한 합니다. 부관리자 계정에 특정 장비만 표시되도록 할 수 있습니다.

\* 부관리자 추가 후 스폿 담당자의 최종승인 후 이용이 가능합니다. (라이선스 관련사항)

## 모바일(안드로이드) > 스포츠앱

선택한 장비의 실시간 영상을 안드로이드폰 “스팟” 앱으로 볼 수 있습니다.



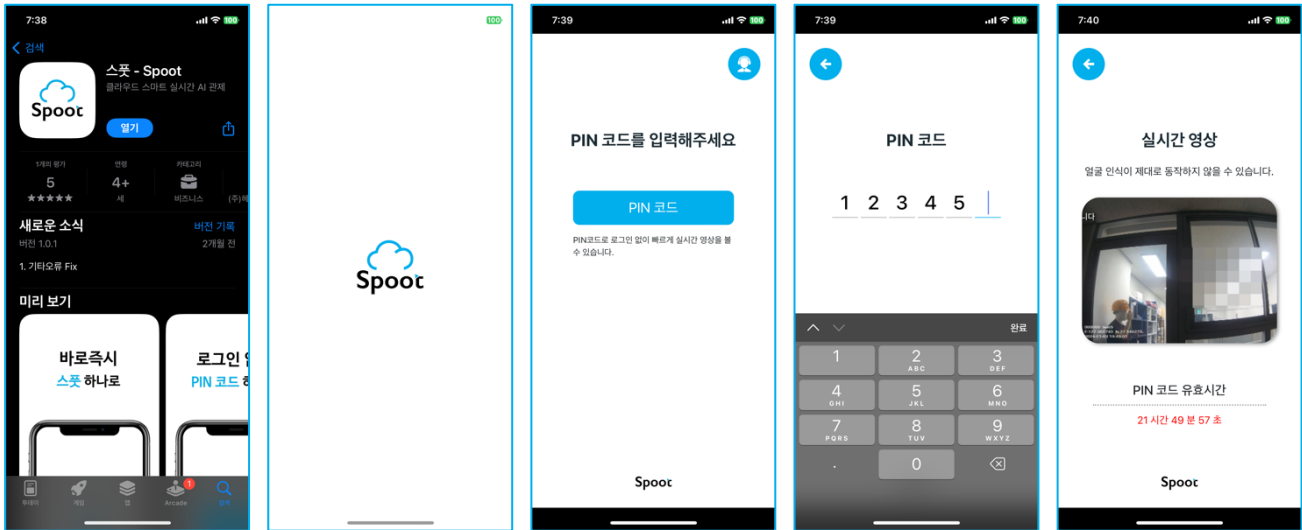
Play Store에서 “스팟”을 검색하여 앱을 설치합니다.

모바일 실시간 영상은 사람의 얼굴을 자동 모자이크 처리해서 표시됩니다.

- \* 설정된 PIN 코드 유효시간이 경과하면 실시간 영상 재생이 자동중지 됩니다.
- \* 모자이크가 정확하지 않을 수 있습니다.
- \* 하드웨어 성능에 따라 영상이 느릴 수 있습니다.

## 모바일(아이폰) > 스포트앱

선택한 장비의 실시간 영상을 아이폰 “스포트” 앱으로 볼 수 있습니다.



App Store에서 “스포트”을 검색하여 앱을 설치합니다.

모바일 실시간 영상은 사람의 얼굴을 자동 모자이크 처리해서 표시됩니다.

- \* 설정된 PIN 코드 유효시간이 경과하면 실시간 영상 재생이 자동중지 됩니다.
- \* 모자이크가 정확하지 않을 수 있습니다.
- \* 하드웨어 성능에 따라 영상이 느릴 수 있습니다.

## 고객센터 안내

운영사  
주식회사 헤리티지아이티

홈페이지  
[www.spoot.kr](http://www.spoot.kr)

연락처  
02-466-0229

팩스  
02-468-0229

이메일 주소  
[cs@spoot.kr](mailto:cs@spoot.kr)